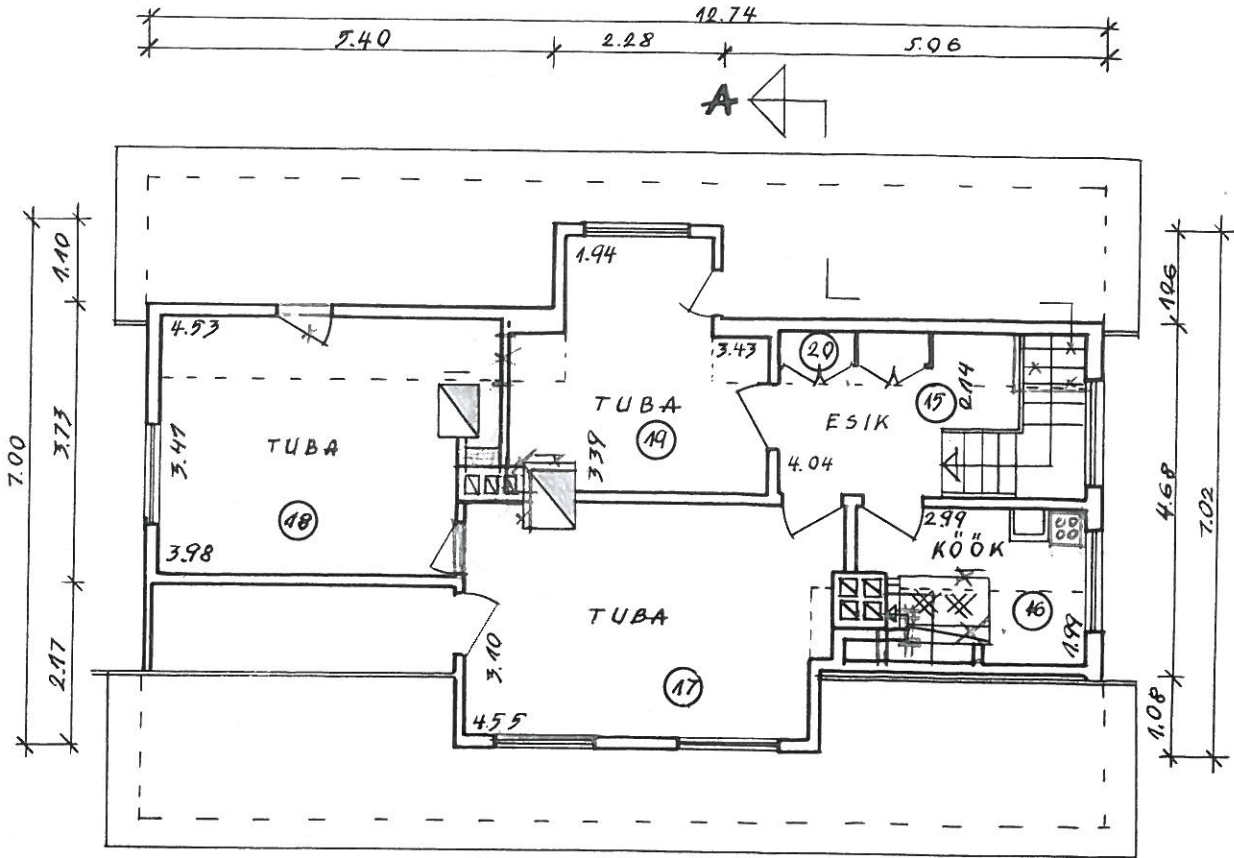
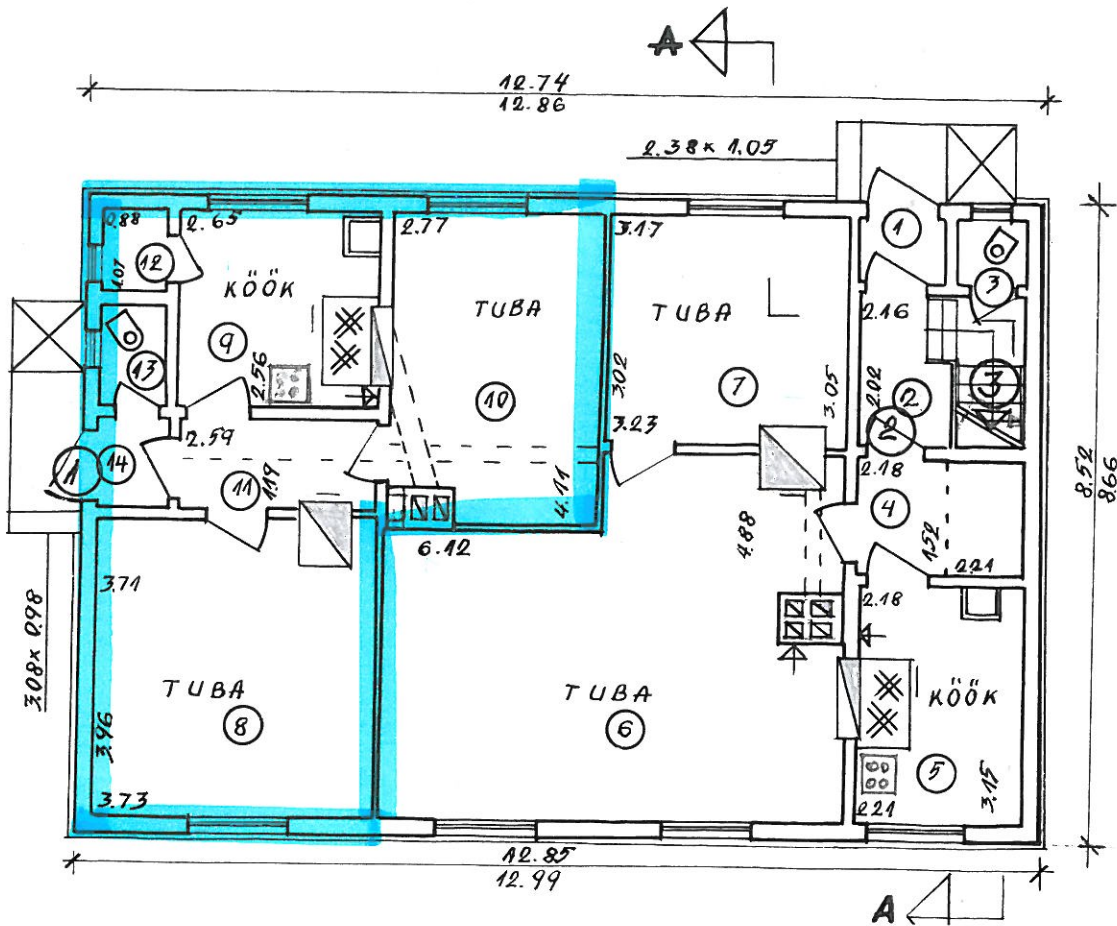


PÄRNU LINN
KESK TN. 1

ELAMU KATUSEKORRUSE PLAAN



ELAMU PÕHIPLAAN



RUUMIDE EKSPLIKATSIOON

RUUMI NR.	RUUMI NIMETUS	PINNA ARVUTAMISE AVALDUS	HOONE ÜLDPIND							MÄRKUSED
			KOKKU	ELURUUMIDE ÜLDKASULIK	SELLEST					
					ELAMIS	MITTE ELAMIS	KASULIK	TEENINDAY		
1	TUULEKODA	1.15 × 0.84	1.0						1.0	
2	TREPIKODA	1.28 × 2.02 + 0.91 × 0.90 - 0.37 × 0.90	3.1						3.1	
3	KÄIMLA	0.90 × 0.83	0.7						0.7	
4	ESIK	(2.21 + 2.18) × 0.5 × 1.52	3.3	3.3					3.3	
5	KÖÖK	(2.21 + 2.18) × 0.5 × 3.15 - 0.70 × 1.20	6.1	6.1					6.1	
6	TUBA	6.12 × 4.88 - 1.07 × 2.88 - (0.46 + 0.49) × 0.5 × 0.88 - (0.90 + 0.88) × 0.68 - 0.05 × 1.06	25.7	25.7	25.7				25.7	
7	TUBA	(3.17 + 3.23) × 0.5 × (3.02 + 3.05) × 0.5 - (0.26 + 0.30) × 0.5 × 0.88	9.5	9.5	9.5				9.5	
KORTER - 2 - KOKKU			44.6	44.6	35.2				44.6	
8	TUBA	(3.71 + 3.73) × 0.5 × 3.96 - 0.60 × 0.70 + 0.05 × 0.28	14.3	14.3	14.3				14.3	
9	KÖÖK	(2.65 + 2.67) × 0.5 × 2.56 - 1.19 × 0.74	5.9	5.9					5.9	
10	TUBA	(2.77 + 2.73) × 0.5 × 4.11 - 0.86 × 0.48	10.9	10.9	10.9				10.9	
11	KORIDOR	2.59 × 1.19 - 0.10 × 0.70	3.0	3.0					3.0	
12	SAHVER	1.07 × 0.88	0.9	0.9					0.9	
13	KÄIMLA	1.31 × 0.88	1.2	1.2					1.2	
14	ESIK	0.96 × 1.20	1.2	1.2					1.2	
KORTER - 1 - KOKKU			37.4	37.4	25.2				37.4	
PÕHIKORRUS KOKKU			86.8	82.0	60.4				82.0	4,8
15	ESIK	2.14 × 3.15 - 0.45 × 2.00 - 0.95 × 0.79	5.1						5.1	
16	KÖÖK	2.99 × 1.99 - 1.20 × 0.90 + 0.90 × 0.41 - 0.13 × 0.89 - 1.69 × 0.28	3.9	3.9					3.9	
17	TUBA	4.55 × 3.10 + 0.34 × 1.16 + 0.44 × 0.85 - (0.30 + 0.33) × 0.5 × 0.70	14.6	14.6	14.6				14.6	
18	TUBA	4.53 × 3.41 - 0.52 × 0.70 - 0.55 × 1.80	14.1	14.1	14.1				14.1	
19	TUBA	3.43 × 3.39 - 0.79 × 1.30 - 1.28 × 0.70 - 0.36 × 0.70 - 0.35 × 0.48	9.4	9.4	9.4				9.4	
20	KAPI	0.40 × 0.98 + 0.40 × 1.00	0.8						0.8	
KORTER KOKKU			42.0	42.0	38.1				42.0	3.9
KATUSEKORRUS KOKKU			47.9	42.0	38.1				42.0	9.8
ELAMU KOKKU			134.7	124.0	98.5				124.0	36.2

PÄRNU TEHNILISE INVENTARISEERIMISE BÜROO

MAJAVALDUSE ASUKOHT

PÄRNU LINN KESK TANAV NR. 1

JAVALDUSEVALDAJA PÄRNU LINNA TSN TK ELAMUKOONDIS ELAMUTE VALITSUS

EHITISE NIMETUS	POHIKORRUSTE ARV	VALISSEINTE MATERJAL	KATUSE KATTE MATERJAL	KALLE KRAADIDES	KATUSE PINDM	EHITUSALU NE PINDM	HOONE MAHTM	TÄISEHITATUD PINDM	MÄRKUSED
ELAMU, KATUSEK. KUUR KAEV	1	RÖHTR ALK + LAUD 1X LAUD BETOONRONGAS	ETERNIIT ETERNIIT	48° 30°	185 33	109.1 27.0	471 81	116.5 27.0 0.8	

RUNDIPIND	788 m ²	KASUTATAV	MAA-ALA	788 m ²	TÄISEHITATUD	18 %
YATAJA		E.TOHV	30.08.73	INV.TOIMIK.NR.253	FORMARV4	MÕÖT 1:500
NTROLLIJA	boliv	E.TOHV	29.08.73	TÖÖ NR.	587	LEHTARV1 MÕÖT 1:100
TANISTAJA	akand	L.KASK	24.08.1973			