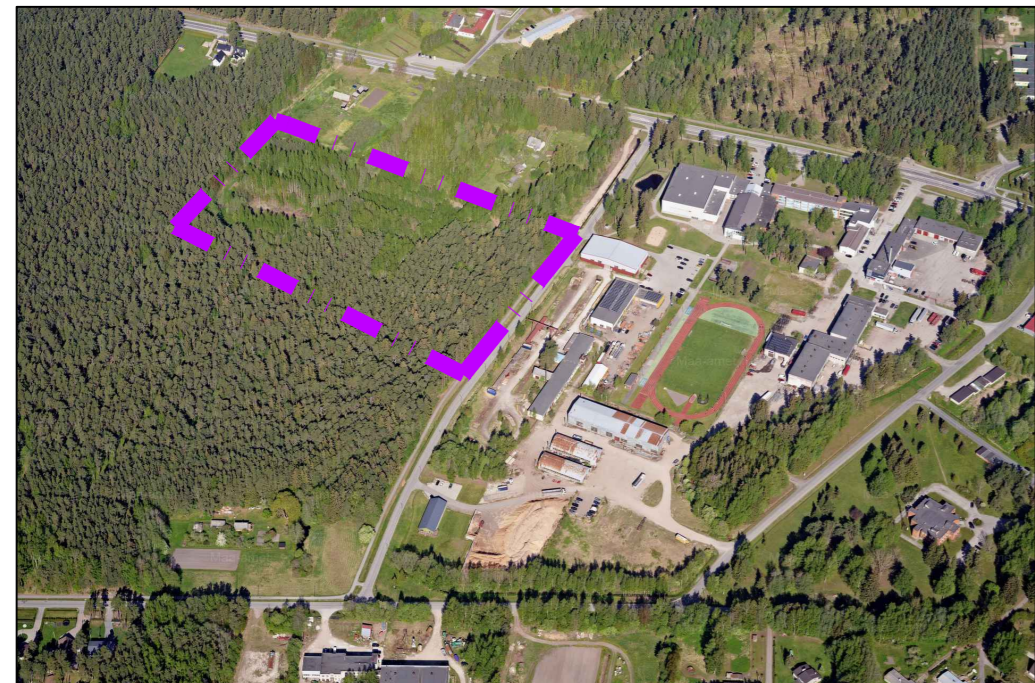
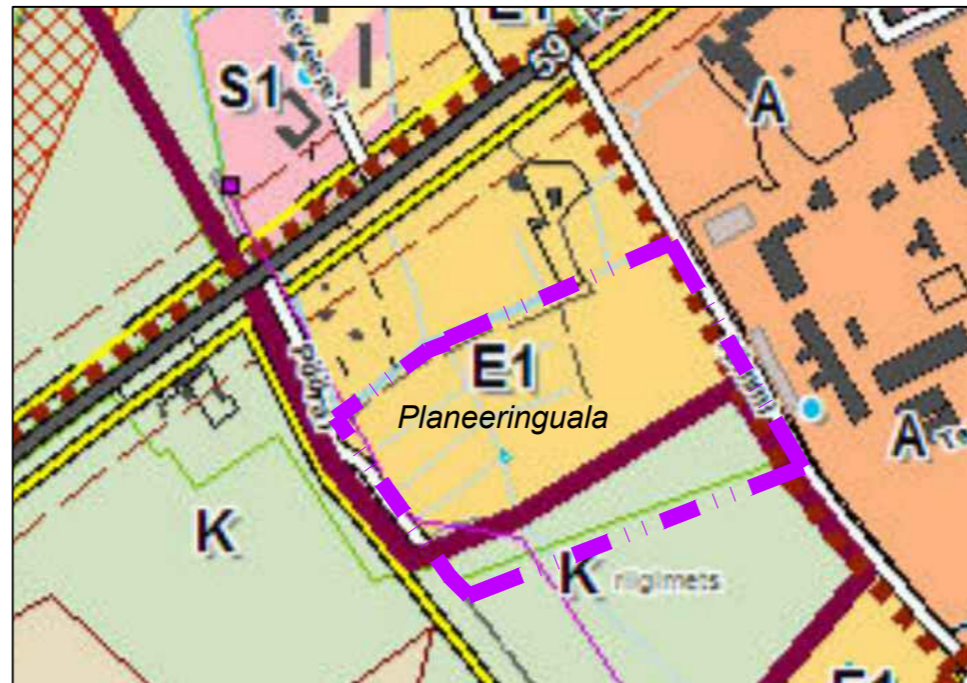


- KONTAKTIVÖÖNDIS PAIKNEVAD DETAILPLANEERINGUD:**
1. Kiviaja kinnistu detailplaneering. Kehtestatud 03.02.2020;
  2. Kiviaja teemapargi detailplaneering. Kehtestatud 2010. a;
  3. Paide mnt. 12 elamukrundi detailplaneering. Kehtestatud 1999. a;
  4. Keraamika tn 1 – veekeskuse maa-ala detailplaneering. Kehtestatud 2002. a;
  5. Keraamika tn piirkonna detailplaneering. Kehtestatud 2007. a;
  6. Jõekalda tee ja Keraamika tn vahelise riigi tagavaramaa ja riigimetsa (Surju metskond) (Keraamika lasteaed) detailplaneering. Kehtestatud 2016. a;
  7. Mustika, Vaanka, Sinika, Muraka, Kuremarja ja Viinamarja maaüksuste detailplaneering. Kehtestatud 2001. a;
  8. Sõmera maaüksuse detailplaneering (üks osa). Kehtestatud 1997. a;
  9. Teeveere 1 ja selle lähiumbruse detailplaneering. Kehtestatud 2004. a;
  10. Paide mnt 14a, 14c ja 14d korterelamute maa-ala detailplaneering. Kehtestatud 1999. a;
  11. Tammekännu tn 7 elamukrunt ja selle lähiumbruse maa-ala detailplaneering. Kehtestatud 2004. a;
  12. Sõmera maaüksuse detailplaneering. Kehtestatud 2006. a;
  13. Toominga tn 8 ja selle lähiumbruse maa-ala detailplaneering. Kehtestatud 2004. a;
  14. Toominga tn 4 krundi detailplaneering. Kehtestatud 2006. a;
  15. EPT 10 ja Paide mnt 19 katastriüksuste (lasteaed) maa-ala detailplaneering. Kehtestatud 2005. a;
  16. Paide mnt, Türgi oja ja EPT kvartali sissesõidutee vahelise maa-ala detailplaneering. Kehtestatud 1996. a;
  17. Nirgi maaüksuse ühe osa detailplaneering. Kehtestatud 2003. a;
  18. Ojakalda tn 6 detailplaneering. Kehtestatud 2008. a;
  19. Pärnade pst elamukvartali maa-ala detailplaneering (nr-d 2 – 14). Kehtestatud 1998. a;
  20. Paide mnt, Pärnade pst 2 ja 4 vahelise ala detailplaneering. Kehtestatud 2002. a;
  21. Pärnade pst, Paide mnt, Tehnika tn ja Pärnade pst 9 vahelise ala detailplaneering. Kehtestatud 2008. a;
  22. Pärnade pst 3 kinnistu detailplaneering. Kehtestatud 30.03.2020;
  23. Pärnade pst 7, Tehnika tn 6 ja 8 detailplaneering. Kehtestatud 2009. a;
  24. Paide mnt, Pärnade pst ja raudteetammi vahelise kvartali detailplaneering. Kehtestatud 1997. a;
  25. Paide mnt 19a kinnistu detailplaneering. Kehtestatud 18.03.2019;
  26. Paide mnt 19 detailplaneering. Kehtestatud 2008. a;
  27. Staadioni tn 2 kinnistu detailplaneering. Kehtestatud 21.04.2022;
  28. Varsakabja ja selle lähiumbruse maa-ala detailplaneering. Kehtestatud 2005. a;
  29. Pärnade pst 17 krundi detailplaneering. Kehtestatud 2001. a;
  30. Raudtee tn 15 detailplaneering. Kehtestatud 2008. a;
  31. Mägra maaüksuse detailplaneering. Kehtestatud 2003. a;
  32. Kodara kü III maatüki Käärasoo tee äärses osas detailplaneering. Kehtestatud 2004. a;
  33. Vahtramäe maaüksuse detailplaneering (üks osa). Kehtestatud 2006. a;
  34. Vahtramäe tee 10 kinnistu detailplaneering. Kehtestatud 02.12.2019;
  35. Männiku tn 5 kinnistu detailplaneering. Kehtestatud 02.09.2019;
  36. Männiku tn korterelamute maa-ala detailplaneering. Kehtestatud 1997. a.

VAADE PLANEERINGUALALE



VÄLJAVÖTE PAIKUSE OSAVALLA ÜLDPLANEERINGUST



ÜLDKASUTATAVAD ALAD JA PÜRKEALAD	
R	Riigimets
K	Reserveeritud kompensatsiooniala (kompenseeritud või looduslikult rünnatud, puudest ja põõsast koosnev)
PI	Reserveeritud heinamaa
PII	Reserveeritud heinamaa (hoidlusalad, heinamaad, pargid - metsapargid, puuehitised)
PIII	Reserveeritud puuehitised
A	Reserveeritud põllumajandusala
A1	Reserveeritud põllumajandusala (põllumajandus)
A2	Reserveeritud põllumajandusala (põllumajandus)
A3	Reserveeritud põllumajandusala (põllumajandus)
A4	Reserveeritud põllumajandusala (põllumajandus)
A5	Reserveeritud põllumajandusala (põllumajandus)
A6	Reserveeritud põllumajandusala (põllumajandus)
A7	Reserveeritud põllumajandusala (põllumajandus)
A8	Reserveeritud põllumajandusala (põllumajandus)
A9	Reserveeritud põllumajandusala (põllumajandus)
A10	Reserveeritud põllumajandusala (põllumajandus)
A11	Reserveeritud põllumajandusala (põllumajandus)
A12	Reserveeritud põllumajandusala (põllumajandus)
A13	Reserveeritud põllumajandusala (põllumajandus)
A14	Reserveeritud põllumajandusala (põllumajandus)
A15	Reserveeritud põllumajandusala (põllumajandus)
A16	Reserveeritud põllumajandusala (põllumajandus)
A17	Reserveeritud põllumajandusala (põllumajandus)
A18	Reserveeritud põllumajandusala (põllumajandus)
A19	Reserveeritud põllumajandusala (põllumajandus)
A20	Reserveeritud põllumajandusala (põllumajandus)
A21	Reserveeritud põllumajandusala (põllumajandus)
A22	Reserveeritud põllumajandusala (põllumajandus)
A23	Reserveeritud põllumajandusala (põllumajandus)
A24	Reserveeritud põllumajandusala (põllumajandus)
A25	Reserveeritud põllumajandusala (põllumajandus)
A26	Reserveeritud põllumajandusala (põllumajandus)
A27	Reserveeritud põllumajandusala (põllumajandus)
A28	Reserveeritud põllumajandusala (põllumajandus)
A29	Reserveeritud põllumajandusala (põllumajandus)
A30	Reserveeritud põllumajandusala (põllumajandus)
A31	Reserveeritud põllumajandusala (põllumajandus)
A32	Reserveeritud põllumajandusala (põllumajandus)
A33	Reserveeritud põllumajandusala (põllumajandus)
A34	Reserveeritud põllumajandusala (põllumajandus)
A35	Reserveeritud põllumajandusala (põllumajandus)
A36	Reserveeritud põllumajandusala (põllumajandus)
A37	Reserveeritud põllumajandusala (põllumajandus)
A38	Reserveeritud põllumajandusala (põllumajandus)
A39	Reserveeritud põllumajandusala (põllumajandus)
A40	Reserveeritud põllumajandusala (põllumajandus)
A41	Reserveeritud põllumajandusala (põllumajandus)
A42	Reserveeritud põllumajandusala (põllumajandus)
A43	Reserveeritud põllumajandusala (põllumajandus)
A44	Reserveeritud põllumajandusala (põllumajandus)
A45	Reserveeritud põllumajandusala (põllumajandus)
A46	Reserveeritud põllumajandusala (põllumajandus)
A47	Reserveeritud põllumajandusala (põllumajandus)
A48	Reserveeritud põllumajandusala (põllumajandus)
A49	Reserveeritud põllumajandusala (põllumajandus)
A50	Reserveeritud põllumajandusala (põllumajandus)
A51	Reserveeritud põllumajandusala (põllumajandus)
A52	Reserveeritud põllumajandusala (põllumajandus)
A53	Reserveeritud põllumajandusala (põllumajandus)
A54	Reserveeritud põllumajandusala (põllumajandus)
A55	Reserveeritud põllumajandusala (põllumajandus)
A56	Reserveeritud põllumajandusala (põllumajandus)
A57	Reserveeritud põllumajandusala (põllumajandus)
A58	Reserveeritud põllumajandusala (põllumajandus)
A59	Reserveeritud põllumajandusala (põllumajandus)
A60	Reserveeritud põllumajandusala (põllumajandus)
A61	Reserveeritud põllumajandusala (põllumajandus)
A62	Reserveeritud põllumajandusala (põllumajandus)
A63	Reserveeritud põllumajandusala (põllumajandus)
A64	Reserveeritud põllumajandusala (põllumajandus)
A65	Reserveeritud põllumajandusala (põllumajandus)
A66	Reserveeritud põllumajandusala (põllumajandus)
A67	Reserveeritud põllumajandusala (põllumajandus)
A68	Reserveeritud põllumajandusala (põllumajandus)
A69	Reserveeritud põllumajandusala (põllumajandus)
A70	Reserveeritud põllumajandusala (põllumajandus)
A71	Reserveeritud põllumajandusala (põllumajandus)
A72	Reserveeritud põllumajandusala (põllumajandus)
A73	Reserveeritud põllumajandusala (põllumajandus)
A74	Reserveeritud põllumajandusala (põllumajandus)
A75	Reserveeritud põllumajandusala (põllumajandus)
A76	Reserveeritud põllumajandusala (põllumajandus)
A77	Reserveeritud põllumajandusala (põllumajandus)
A78	Reserveeritud põllumajandusala (põllumajandus)
A79	Reserveeritud põllumajandusala (põllumajandus)
A80	Reserveeritud põllumajandusala (põllumajandus)
A81	Reserveeritud põllumajandusala (põllumajandus)
A82	Reserveeritud põllumajandusala (põllumajandus)
A83	Reserveeritud põllumajandusala (põllumajandus)
A84	Reserveeritud põllumajandusala (põllumajandus)
A85	Reserveeritud põllumajandusala (põllumajandus)
A86	Reserveeritud põllumajandusala (põllumajandus)
A87	Reserveeritud põllumajandusala (põllumajandus)
A88	Reserveeritud põllumajandusala (põllumajandus)
A89	Reserveeritud põllumajandusala (põllumajandus)
A90	Reserveeritud põllumajandusala (põllumajandus)
A91	Reserveeritud põllumajandusala (põllumajandus)
A92	Reserveeritud põllumajandusala (põllumajandus)
A93	Reserveeritud põllumajandusala (põllumajandus)
A94	Reserveeritud põllumajandusala (põllumajandus)
A95	Reserveeritud põllumajandusala (põllumajandus)
A96	Reserveeritud põllumajandusala (põllumajandus)
A97	Reserveeritud põllumajandusala (põllumajandus)
A98	Reserveeritud põllumajandusala (põllumajandus)
A99	Reserveeritud põllumajandusala (põllumajandus)
A100	Reserveeritud põllumajandusala (põllumajandus)



Planeeringu koostamise Pärnu linn korraldaja  
 Planeerija Optimal Projekt OÜ  
 Arhitekt Ivo Pungar  
 Projektijuhd Arno Anton  
 Tehnik Keia Kuus

PÄRNU LINN, PAIKUSE ALEV  
 STAADIONI TN 3 KINNISTU  
 DETAILPLANEERING  
 PLANEERITAVA MAA-ALA KONTAKTIVÖÖNDI LINNAEHTUSLIK  
 ANALÜÜS  
 Too nr 531  
 DP  
 M 1:~  
 13.11.2025  
 AS-03