





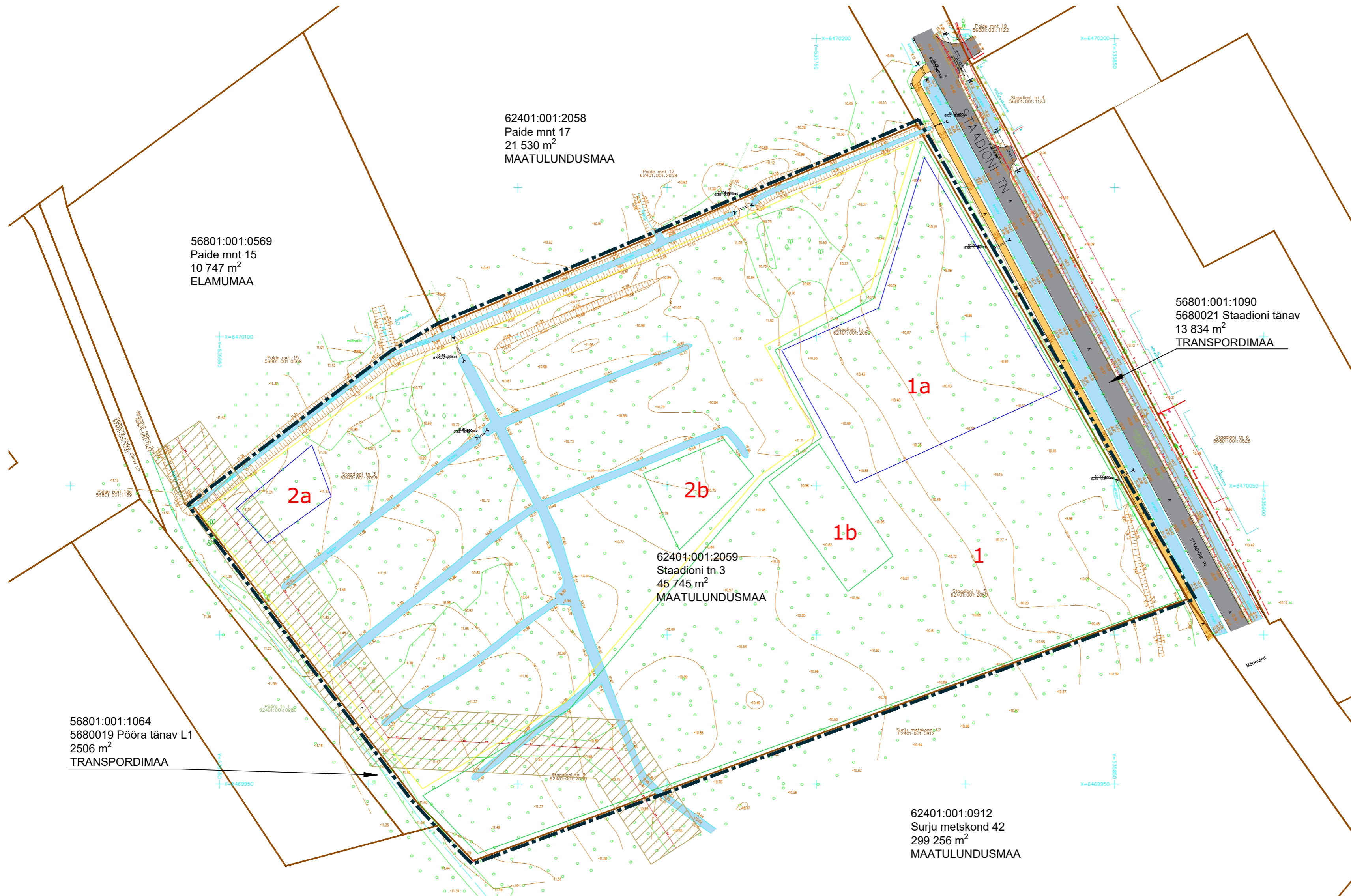


TINGMÄRGID

-  PLANEERINGUALA
-  OLEMASOLEVA KINNISTU PIIR
-  OLEMASOLEV SÕIDUTEE
-  OLEMASOLEV KERGLIIKLUSTEE
-  OLEMASOLEV HOONE
-  TEHNOVÕRGU KAITSEVÕOND
-  OLEMASOLEV KRAAV
- 1a**
-  HALJASTUSLIKU OBJEKTI NUMBER
-  II VÄÄRTUSKLASSI HALJASTUS
-  III VÄÄRTUSKLASSI HALJASTUS
-  IV VÄÄRTUSKLASSI HALJASTUS

OLEMASOLEVAD TEHNOAJATISED

-  MADALPINGE MAKAABEL
-  MADALPINGE ÕHULIIK
-  KESKPINGE ÕHULIIN
-  DRENAAZITORUSTIK



- Märkused:
1. topo-geodeetilise alusplaan koostas TIPPGEO Osaühing, 20.01.2023, töö nr 2022TG527; topo-geodeetiline alusplaan on L-Est 97 süsteemis ja kõrgused EH2000 süsteemis;
 2. Staadioni tn 3 dendroloogilise inventeerimise koostas Delaila OÜ 06.04.2023.



Planeeringu koostamise Pärnu linn
korraldaja
Planeerija Optimal Projekt OÜ
Arhitekt Ivo Pungar
Projektijuht Arno Anton
Tehnik Keia Kuus

PÄRNU LINN, PAIKUSE ALEV
STAADIONI TN 3 KINNISTU
DETAILPLANEERING
TUGIPLAAN

Töö nr 531
DP
M 1:1000
13.11.2025
AS-03